



# Lehr- evaluierung

die  
**MUK**

# Qualitätskonferenz 23/24

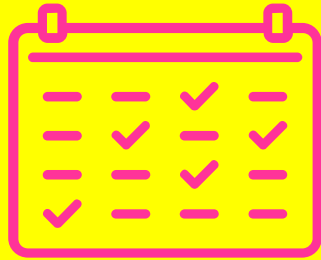
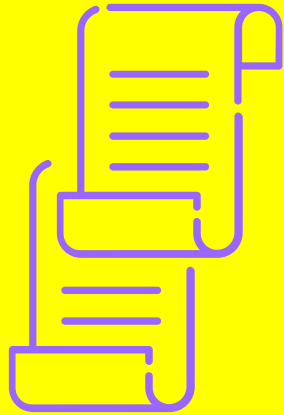
12/23

QUALITÄTSTEAM  
[b.preis@muk.ac.at](mailto:b.preis@muk.ac.at)  
[d.boyer@muk.ac.at](mailto:d.boyer@muk.ac.at)



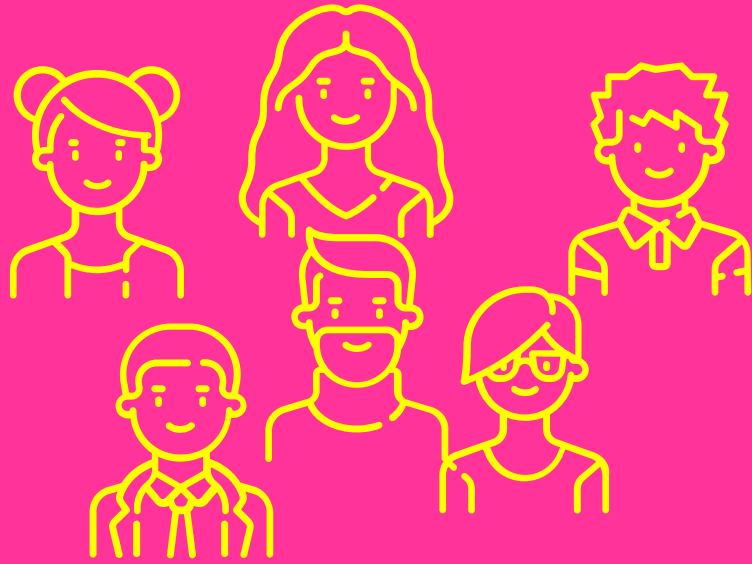
# AGENDA

- Was?
- Wer?
- Warum?
  
- Pilot LV 1
- Pilot LV 2
- Pilot SG
  
- Ablauf LV-Evaluierung
- Ablauf SG-Evaluierung
  
- QM-Hintergrund



**WAS?**

# Zwei Fragebögen Evaluierungszyklen



# WER?

## Arbeitsgruppe

Fragebögen ausarbeiten

## Gremien

Feedback prüfen & freigeben

## Organe

beauftragen, prüfen, beschließen

## Interessensgruppen

Rechte schützen

## QM Team

planen, unterstützen, umsetzen



# WARUM?



# LV- Evaluierung

**Pilotprojekt 1**



**SG Blasinstrumente und Schlagwerk**

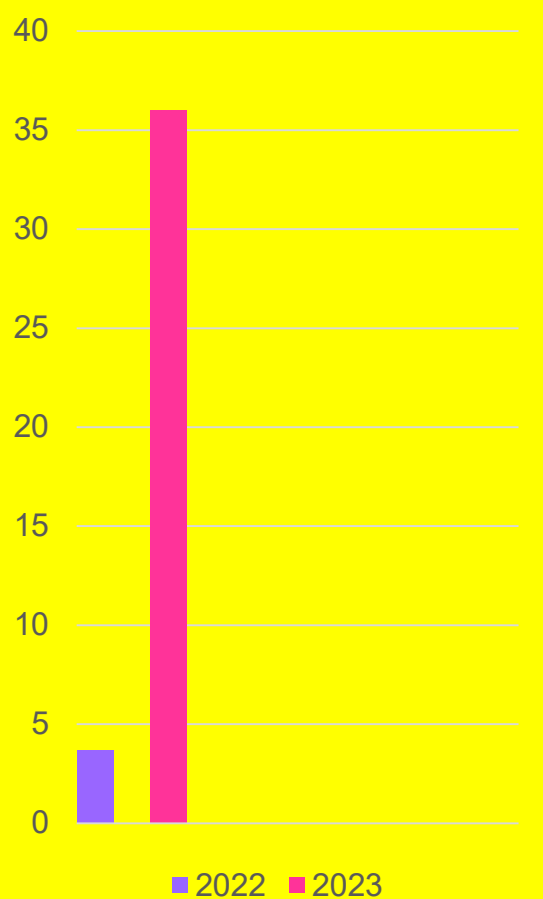
## Lehrende

**Benachrichtigung** über Start hat gut funktioniert  
Lehrende haben ihre Studierende auf die Evaluierung **aktiv hingewiesen**

Die automatisch versandten **Berichte sind angekommen**

## Studierende

**Einladung** zur Evaluierungsteilnahme ist angekommen  
Es wurde hauptsächlich über **Smartphone und Tablet** ausgefüllt





**ZEITPUNKT** so wählen,

- dass während einer LV möglich
- dass Ergebnisse im Unterricht reflektiert werden können

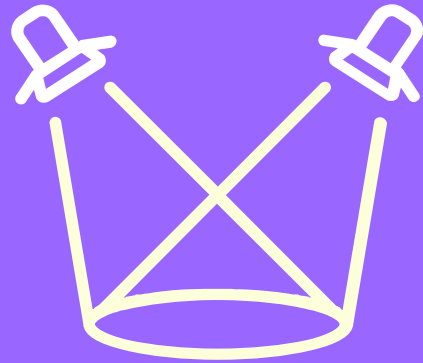
**ZUVIELE** Evaluierungsaufforderungen  
gleichzeitig

**IT-PROBLEME** lösen ...

**TIMING!**

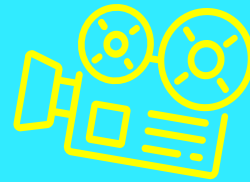
**LEARNINGS**





# LV- Evaluierung

**Pilotprojekt 2**  
**SG Schauspiel**



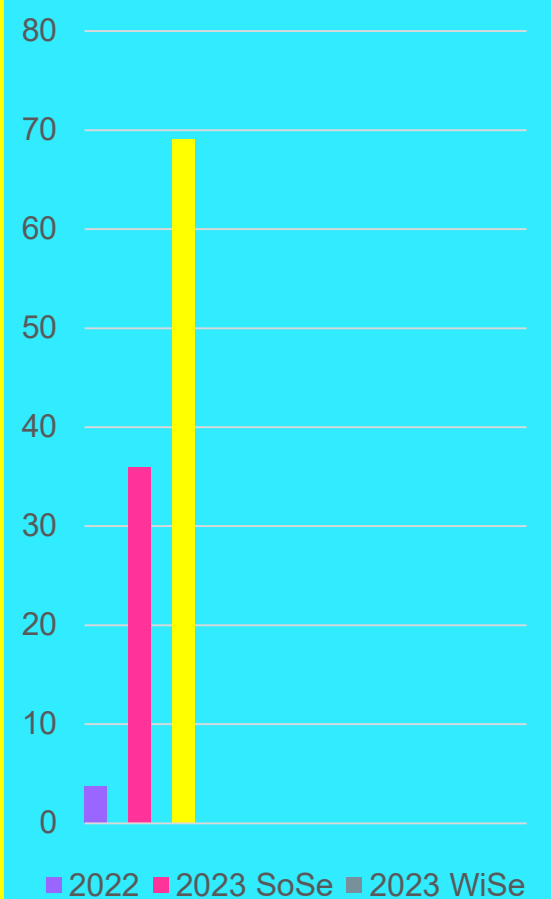
*Anderer Studiengang, andere Probleme?*

*JEIN! Struktur der LVs anders*

*NEU:*

- *Kommunikationsstrategie*
- *Zeitplan* (Evaluierungsstruktur in Phasen)

*IT-Schnittstelle* verbessert (Testläufe)





# SG- Evaluierung

**Pilotprojekt**

**SG Saiteninstrumente**



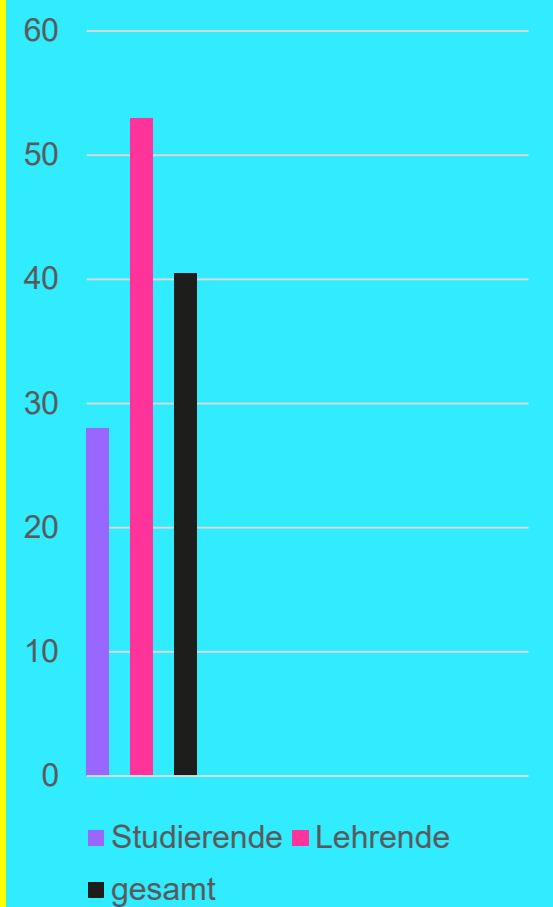
# BETEILIGUNG



*ERSTMALS Studiengangsevaluierung*

*War bis Montag noch offen*

# OUTPUT





**PILOT**  
abgeschlossen



**EVALUIERUNGEN**  
jetzt standardisiert

**Rektoratsbeschluss**

**VORBEREITUNG** SG-Leitung & SG-Management

**PRÄSENTATION** Zeitplan, Ablauf, Bündelung, Q&A

**EVALUIERUNG** Lehrveranstaltungen

**BERICHT** Lehrende

*Begleitende Kommunikation*

**ABLAUF**

**VORBEREITUNG** SG-Leitungen

**PRÄSENTATION** Zeitplan, Ablauf, Q&A

**EVALUIERUNG** Studiengang

**BERICHT** SG-Leitung -> Universitätsleitung

*Begleitende Kommunikation*

**ABLAUF**



***BA-Studierende*** mindestens **zwei** Evaluierung

***MA-Studierende*** mindestens **eine** Evaluierung

***STUDIENGANG*** Selbstevaluierung jedes 5. Semester

jedes 7. Semester bekommen Lehrende Feedback zu LVs  
Selbstevaluierung aller SGs aller 5 Semester

# EVALUIERUNGSZYKLEN



***Antworten auf offene Fragen*** werden vom QM-Team hinsichtlich strafrechtlicher oder problematischer Inhalte gesichtet

***LV-Evaluierungsberichte*** gehen an Lehrende (Freischaltung Lehrende)

***SG-Evaluierungsberichte*** gehen an Studiengangsleitungen (Freischaltung durch Universitätsleitung)

# BERICHTE

## Standardisierte Evaluierungen

- Lehrveranstaltungsevaluierungen
- Studiengangsevaluierungen

## Andere Evaluierungen

- individuelle Lehrveranstaltungsevaluierungen
- Teaching Analysis Poll (TAP), Pilot SOSe 2024  
(Empfehlung der Gutachter\*innen Reakkreditierung & Standard an etlichen Musikhochschulen)

# Verbesserungsprozess Pilotphase

Planung Evaluierung neu  
Entwicklung Fragebögen  
Gremiale Prozesse



SoSe22-SoSe23

Pilotevaluierung 1  
Verbesserungsprozesse  
Planung Pilot SG-Evaluierung  
Planung Pilotevaluierung 2



SoSe23- WiSe23/24

Zyklus- und Berichtsentwicklung  
Pilotevaluierung 2  
Pilot SG-Evaluierung  
Planung SG-Eval SoSe24



WiSe23/24-SoSe 24



Implementierung &  
Durchführung:  
Evaluierungszyklen



# PDCA-Zyklus Pilotevaluierung

## PLAN

**Zeitplan** des gesamten Evaluierungsprozesses (Termine, Deadlines, Besprechungen...)

**Abläufe planen** (Kontrolle der Fragebogen-, Report-, und Systemeinstellungen, Texte, Datenabgleich, Testevaluierung, LV-Bündelungen, Evaluierungsphase)

**Kommunikationsplan** erstellen (SGL, Lehrende, Studierende)

## DO

**Datenabgleich** (Sichtung LVs, Überprüfung Teilnahme,...)

**Testungen** des Evaluierungsablaufs (Texte, autom. E-Mails, Darstellungen,...) & Anwendung der Schnittstelle

**Bündelungen** anlegen

**Präsentation Evaluierungsablauf** im SG

**Evaluierungen generieren** und durchführen

Automatisierte **Kommunikation generieren**

## ACT

**Fehlerlisten** abarbeiten

**Ergebnisse aus Blitzumfragen** einarbeiten

**Schnittstellenkontrolle:** Dokumentation campus online, technisches Handbuch evasys

**Optimierungsprozess mit MUK IT** (Fehlerabgrenzung, -behebung, Adaption Parametereinstellungen, Testungen)

**Learnings und Erfolge** Zusammenfassen für Evaluierungsplanung der Pilotphase 2

## CHECK

**Rücklaufquoten** regelmäßig checken

**Fehlerlisten** führen

**Kontakt** mit Lehrenden und Studierenden

**automatisierte Erinnerungen adaptieren**

**Blitzumfragen** an Lehrende / Studierende über Evaluierungsprozess

**Feedback** von Lehrenden über Abläufe und Reportdarstellungen

**Besprechung Schnittstelle mit TU Graz**

# Kontinuierlicher Verbesserungsprozess

Verbesserung der Evaluierungsprozesse  
Automatisierung von Berichtsprozessen  
Entwicklung des TAP-Verfahrens  
Umgang mit Ergebnissen



Evaluierungszyklen implementiert  
Berichtswesen erarbeitet  
TAP etabliert  
Individuelle Evaluierung 4fache steigern

Ab SoSe 24

SoSe 26





die  
MUK

# DANKE

**Für die Kooperation bei der Entwicklung!**

QUALITÄTSTEAM  
[b.preis@muk.ac.at](mailto:b.preis@muk.ac.at)  
[d.boyer@muk.ac.at](mailto:d.boyer@muk.ac.at)